

Freiwillige Feuerwehr Ditzingen: Aufgabenverteilung beim A(B)C-Einsatz

1. Löschfahrzeug

GF:

Führung und Überwachung aller PA-Kräfte (CSA, Kontaminationsschutzkleidung...) im Gefahrenbereich mit Funkkanal 50 – *Festlegung des Absperrbereiches in Absprache mit EL*

Mannschaft:

- Falls notwendig: sofortige Menschenrettung unter PA *Einrichtung einer Not-Dekon*
- 3facher Brandschutz (Schnellangriff Wasser, Schaum, Pulverlöscher)
- Absperrung des inneren Gefahrenbereiches (ca. 50m)
- Stellt Gerätetrupp für die PA-Träger (z.B.: herbeibringen von Bindemittel, Leiter, Werkzeuge...)
- Atemschutzüberwachung aller eingesetzten CSA- oder PA-Trupps durch Maschinist

2. Löschfahrzeug

GF:

Verantwortlich für die *Ausrüstung* aller CSA/Kontaminationsschutzkleidungs-Trupps (Funkkanal 50, Übergabe der Trupps an der Absperrgrenze/1. Löschfahrzeug)

Mannschaft:

- Arbeitstrupps unter CSA (je 2 FW-Angehörige) bzw. Kontaminationsschutzkleidung (je 3 FW-Angehörige)
- Unterstützung beim Ausrüsten der CSA/Kontaminationsschutzkleidungs-Trupps

3. Löschfahrzeug

GF:

Verantwortlich für Aufbau Grobreinigungsplatz/Dekontaminationsplatz und Dekontamination (Funkkanal 56)

Mannschaft:

- Aufbau Grobreinigungsplatz/Dekontaminationsplatz
- Dekontaminationstrupp (mit Einweganzügen + PA) bzw. Kontaminationsnachweistrupp (mit Reaktorschutzanzügen + Filter)
- Nach Bedarf: weitere Arbeitstrupps unter CSA/Kontaminationsschutzkleidung

RW

GF:

Bei Bedarf verantwortlich für Aufbau von Pumpe, Schläuchen, Auffangbehälter, gelbes Fass (für Strahler)

Mannschaft:

- Lichtmast ausfahren (Bestimmung der Windrichtung)
- Geräteausgabe

GW-T

- Allg. Gefahrguteinsatz (C): bringt Edelstahlbehälter, mind. 3 blaue PE-Fässer, Bindemittel...
- Strahlenschutz Einsatz (A): bringt die komplette Strahlenschutz ausrüstung (GW-T Heimerdingen)
- Besatzung ist dem GF des RW unterstellt

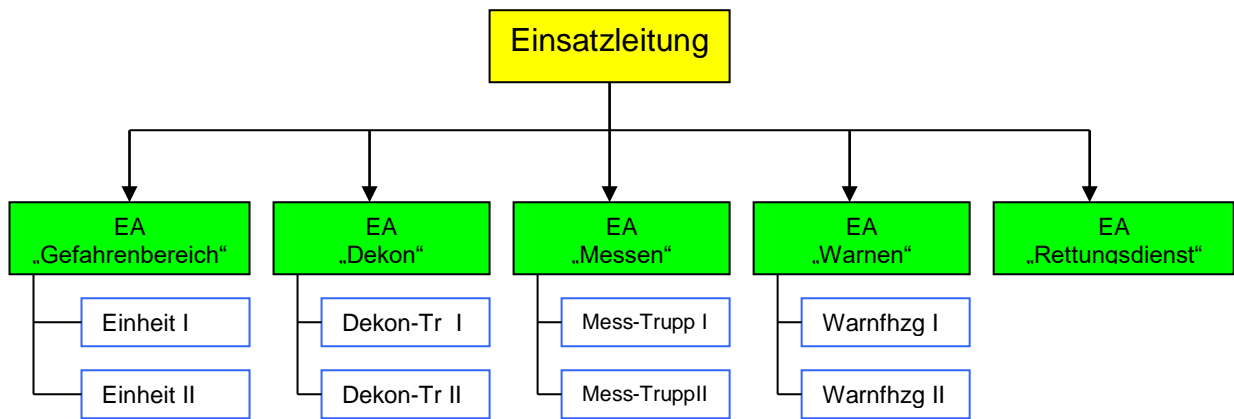
KdoW / MZF

- Unterstützung der Einsatzleitung (z.B. Auswertung der Erkundungsergebnisse)
- Einholen von Stoffinformationen (+ Beständigkeitslisten)
- Dokumentation der CSA/Kontaminationsschutzkleidungs-Trupps (A-Einsatz: Filmdosimeter erfassen)

Grundsätzliche Hinweise:

- Definition Löschfahrzeug: je nach Stadtteil und AAO Löschgruppenfahrzeug oder Tanklöschfahrzeug
- Selbstverständlichkeiten, wie Aufbau einer Wasserversorgung für das 1. Löschfahrzeug, werden aus Gründen der Übersichtlichkeit nicht erwähnt
- Auf eine detaillierte Einteilung der einzelnen Trupps wird in dieser Übersicht verzichtet

Aufbauorganisation einer ABC-Einsatzstelle laut FwDV 500



Übertragung des internen Schemas auf Aufbauorganisation der FwDV 500?